

喫煙者の方必見！

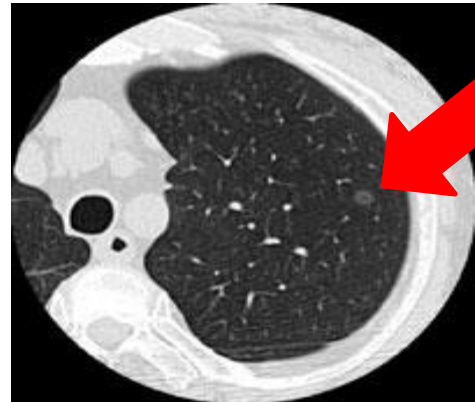
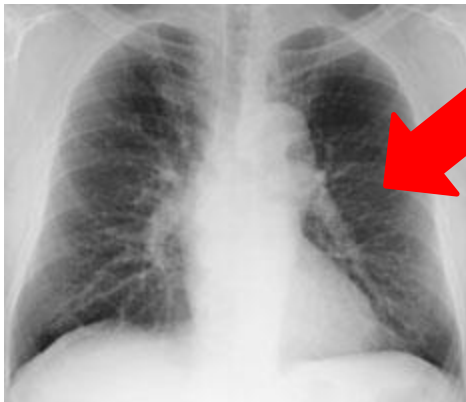
# 低線量肺CT検査



低線量肺CT検査がオプション検査としてご選択頂けます。当日追加も可能ですので、お気軽に人間ドックまでお問合せください。

日本における悪性腫瘍による死亡の第一位は肺がんです。肺がんに対しては一般的に胸部単純X線撮影検査と、ハイリスク群に対して喀痰細胞診検査により早期発見が推進されてきました。この方法は肺がん死亡率を減少させる効果がありますが、より一層早期発見する必要性も提言されていました。

その中で、CTによる肺がん発見率は約10倍程度高く、発見できる肺がんは早期のものが多くことが明らかにされてきました。それにより、肺がん死亡率が38%減少したという報告もあります。



胸部エックス線写真(左)では矢印で示した肺がんの腫瘤の検出が困難でしたが、CT画像(右)では見つかっています！

## 低線量肺CTの特徴

- ・単純X線検査と比較して小さな病変やコントラストの低い病変も発見しやすい
- ・被曝線量が通常の肺CTと比較して1/4程度
- ・検査時間は3～5分程度で痛みもない
- ・肺がん以外の病気(結核・肺気腫等)についても発見可能

**料金：9,900円(税込)**

## — 注意事項 —

◆妊娠されている方、妊娠の可能性のある方は検査は受けられません。