

紹介率・逆紹介率推移表

平成24年度 地域医療支援病院に係わる紹介率及び逆紹介率の試算

	紹介率	逆紹介率	初診患者数 ①～⑦	紹介患者数+ 救急患者数 ①～④+⑤⑦	診療情報 提供料の 算定数	紹介状(有)					紹介状(無)			
						日中		休日又は夜間		合計 ①～④	日中		休日又は夜間	
						入院(有) ①	入院(無) ②	入院(有) ③	入院(無) ④		入院(有) ⑤	入院(無) ⑥	入院(有) ⑦	入院(無) ⑧
4月	60.7%	38.5%	1,108	673	427	70	489	16	18	593	25	435	55	520
5月	60.8%	33.3%	1,275	775	424	62	541	27	36	666	28	500	81	532
6月	61.4%	35.0%	1,269	779	444	72	583	18	27	700	31	490	48	416
7月	64.1%	37.6%	1,313	842	494	62	618	14	33	727	31	471	84	539
8月	61.5%	47.2%	1,171	720	553	61	519	18	24	622	40	451	58	449
9月	60.7%	46.3%	1,151	699	533	61	503	24	23	611	23	452	65	493
10月	64.3%	47.4%	1,224	787	580	61	587	20	24	692	34	437	61	419
11月	66.1%	48.0%	1,163	769	558	68	546	20	26	660	36	394	73	456
12月	61.2%	50.7%	1,119	685	567	68	457	22	32	579	30	434	76	621
1月	58.5%	41.7%	1,150	673	479	57	472	20	25	574	28	477	71	649
2月	64.7%	47.8%	1,109	717	530	52	529	19	23	623	39	392	55	557
3月	59.6%	45.4%	1,279	762	581	63	565	19	20	667	35	517	60	574
合計	62.0%	43.1%	14,331	8,881	6,170	757	6,409	237	311	7,714	380	5,450	787	6,225
	b/a	c/a	a	b	c									

平成25年度 地域医療支援病院に係わる紹介率及び逆紹介率の試算

	紹介率	逆紹介率	初診患者数 ①～⑦	紹介患者数+ 救急患者数 ①～④+⑤⑦	診療情報 提供料の 算定数	紹介状(有)					紹介状(無)			
						日中		休日又は夜間		合計 ①～④	日中		休日又は夜間	
						入院(有) ①	入院(無) ②	入院(有) ③	入院(無) ④		入院(有) ⑤	入院(無) ⑥	入院(有) ⑦	入院(無) ⑧
4月	65.0%	49.5%	1,137	739	563	64	538	17	28	647	38	398	54	424
5月	61.9%	51.0%	1,197	741	610	68	539	25	20	652	25	456	64	541
6月	64.6%	54.1%	1,180	762	638	73	570	16	23	682	27	418	53	525
7月	62.6%	50.3%	1,242	778	625	60	596	20	16	692	34	464	52	494
8月			0							0				
9月			0							0				
10月			0							0				
11月			0							0				
12月			0							0				
1月			0							0				
2月			0							0				
3月			0							0				
合計	63.5%	51.2%	4,756	3,020	2,436	265	2,243	78	87	2,673	124	1,736	223	1,984
	b/a	c/a	a	b	c									

H24年度 (4～7月)	61.8%	36.0%	4,965	3,069	1,789	266	2,231	75	114	2,686	115	1,896	268	2,007
-----------------	-------	-------	-------	-------	-------	-----	-------	----	-----	-------	-----	-------	-----	-------

増減	1.7%	15.2%	-209	-49	647	-1	12	3	-27	-13	9	-160	-45	-23
----	------	-------	------	-----	-----	----	----	---	-----	-----	---	------	-----	-----

(紹介患者の数、救急患者の数とも初診の患者に限る。)

・地域医療支援病院紹介率=((紹介患者の数+救急患者の数) / 初診患者の数) X 100

・地域医療支援病院逆紹介率=(逆紹介患者の数 / 初診患者の数) X 100

「紹介患者の数」: 開設者と直接関係のない他の病院又は診療所から紹介状により紹介された者の数...上記①～④

「救急患者の数」: 緊急的に入院し治療を必要とした救急患者の数...上記⑤⑦

「初診患者の数」: 初診患者の総数...上記①～⑦ ← (①～④) - (⑦⑧ - ⑦)

救急医療事業において休日又は夜間に受診した救急患者の数(初診患者に限る。また、緊急的に入院し治療を必要とした救急患者の数を除く。)を除く

上記⑦⑧

上記⑦

「逆紹介患者の数」: 地域医療支援病院から他の病院又は診療所に紹介した者で診療情報提供料を算定した数

共同利用実績(平成25年度)

放射線領域(MR.CT.PET.放射線治療)共同利用状況

MR	H25	4月	5月	6月	7月	8月	9月	10月	11月	12月	1月	2月	3月	平均	合計	H24年度 (4~7月)	増減
内部	人数	418	430	424	465									434	1,737	1,658	79
紹介	人数	139	141	144	126									138	550	524	26
合計	人数	557	571	568	591									572	2,287	2,182	105
共同利用率		25.0%	24.7%	25.4%	21.3%									24.0%	-	24.0%	0.0%

CT	H25	4月	5月	6月	7月	8月	9月	10月	11月	12月	1月	2月	3月	平均	合計	H24年度 (4~7月)	増減
内部	人数	1,395	1,500	1,390	1,411									1,424	5,696	5,236	460
紹介	人数	66	85	113	92									89	356	403	-47
合計	人数	1,461	1,585	1,503	1,503									1,513	6,052	5,639	413
共同利用率		4.5%	5.4%	7.5%	6.1%									5.9%	-	7.1%	-1.3%

PET	H25	4月	5月	6月	7月	8月	9月	10月	11月	12月	1月	2月	3月	平均	合計	H24年度 (4~7月)	増減
内部	人数	17	20	20	19									19	76	69	7
紹介	人数	4	3	5	3									4	15	17	-2
合計	人数	21	23	25	22									23	91	86	5
共同利用率		19.0%	13.0%	20.0%	13.6%									16.5%	-	19.8%	-3.3%

放射線治療	H25	4月	5月	6月	7月	8月	9月	10月	11月	12月	1月	2月	3月	平均	合計	H24年度 (4~7月)	増減
内部	人数	13	5	12	8									10	38	29	9
紹介	人数	2	0	0	0									1	2	2	0
合計	人数	15	5	12	8									10	40	31	9
共同利用率		13.3%	0.0%	0.0%	0.0%									5.0%	-	6.5%	-1.5%

共同利用実績(平成24年度)

放射線領域(MR.CT.PET.放射線治療)共同利用状況

MR	H24	4月	5月	6月	7月	8月	9月	10月	11月	12月	1月	2月	3月	平均	合計	H23年度 (4~3月)	増減
内部	人数	379	426	443	410	444	398	431	423	380	394	421	416	414	4,965	4,637	328
紹介	人数	127	115	142	140	113	102	140	120	120	108	128	129	124	1,484	1,395	89
合計	人数	506	541	585	550	557	500	571	543	500	502	549	545	537	6,449	6,032	417
共同利用率		25.1%	21.3%	24.3%	25.5%	20.3%	20.4%	24.5%	22.1%	24.0%	21.5%	23.3%	23.7%	23.0%	-	23.1%	-0.1%

CT	H24	4月	5月	6月	7月	8月	9月	10月	11月	12月	1月	2月	3月	平均	合計	H23年度 (4~3月)	増減
内部	人数	1,254	1,302	1,303	1,377	1,410	1,226	1,324	1,348	1,405	1,374	1,324	1,427	1,340	16,074	14,907	1,167
紹介	人数	84	87	115	117	92	82	85	91	74	76	84	82	89	1,069	856	213
合計	人数	1,338	1,389	1,418	1,494	1,502	1,308	1,409	1,439	1,479	1,450	1,408	1,509	1,429	17,143	15,763	1,380
共同利用率		6.3%	6.3%	8.1%	7.8%	6.1%	6.3%	6.0%	6.3%	5.0%	5.2%	6.0%	5.4%	6.2%	-	5.4%	0.8%

PET	H24	4月	5月	6月	7月	8月	9月	10月	11月	12月	1月	2月	3月	平均	合計	H23年度 (4~3月)	増減
内部	人数	19	18	14	18	24	14	20	19	13	20	18	21	18	218	219	-1
紹介	人数	2	4	3	8	2	7	3	4	3	1	8	3	4	48	32	16
合計	人数	21	22	17	26	26	21	23	23	16	21	26	24	22	266	251	15
共同利用率		9.5%	18.2%	17.6%	30.8%	7.7%	33.3%	13.0%	17.4%	18.8%	4.8%	30.8%	12.5%	18.0%	-	12.7%	5.3%

放射線治療	H24	4月	5月	6月	7月	8月	9月	10月	11月	12月	1月	2月	3月	平均	合計	H23年度 (4~3月)	増減
内部	人数	4	10	3	12	12	15	7	7	4	16	11	9	9	110	91	19
紹介	人数	0	0	0	2	2	1	2	0	0	2	0	2	1	11	5	6
合計	人数	4	10	3	14	14	16	9	7	4	18	11	11	10	121	96	25
共同利用率		0.0%	0.0%	0.0%	14.3%	14.3%	6.3%	22.2%	0.0%	0.0%	11.1%	0.0%	18.2%	9.1%	-	5.2%	3.9%

救急医療の提供

平成24年度 地域別救急車搬送件数

月 市町村	4月	5月	6月	7月	8月	9月	10月	11月	12月	1月	2月	3月	合計	平均	H23年度 (4~3月)	増減
	羽島郡	84	117	94	122	123	84	107	91	97	89	92	106	1,206		
岐阜市	92	86	86	123	97	103	101	103	121	113	92	94	1,211	101	866	345
各務原市	28	30	25	36	33	29	37	49	43	34	27	30	401	33	455	-54
羽島市	14	10	12	13	26	29	20	30	26	19	23	21	243	20	201	42
一宮市	43	42	42	39	45	34	40	35	40	56	46	35	497	41	572	-75
県内	2	3	2	4	6	1	1	0	3	1	0	1	24	2	49	-25
県外	1	1	3	2	1	1	4	4	2	0	1	1	21	2	4	17
当院	0	0	0	0	0	0	0	0	0	0	0	0	0	0	0	0
合計	264	289	264	339	331	281	310	312	332	312	281	288	3,603	300	3,428	175

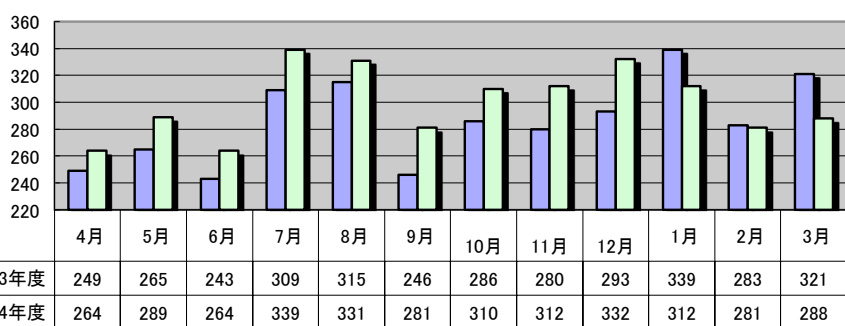
平成24年度 地域別救急車からの入院数

月 市町村	4月	5月	6月	7月	8月	9月	10月	11月	12月	1月	2月	3月	合計	平均	H23年度 (4~3月)	増減
	羽島郡	34	48	41	52	56	46	50	43	40	47	47	44	548		
岐阜市	35	40	39	59	42	44	31	41	53	48	38	34	504	42	414	90
各務原市	10	13	9	9	13	9	15	25	17	8	14	18	160	13	179	-19
羽島市	10	5	6	7	10	10	11	10	11	11	11	7	109	9	84	25
一宮市	17	18	17	15	19	13	18	20	20	24	26	17	224	19	261	-37
県内	1	2	2	3	5	0	1	0	2	2	1	1	20	2	37	-17
県外	1	1	3	2	1	1	4	3	1	0	0	1	18	2	3	15
当院	0	0	0	0	0	0	0	0	0	0	0	0	0	0	0	0
合計	108	127	117	147	146	123	130	142	144	140	137	122	1,583	132	1,548	35

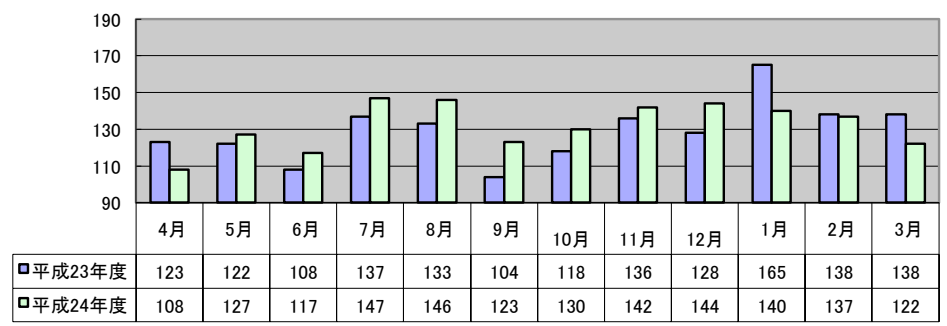
平成24年度 救急車入院率

月	4月	5月	6月	7月	8月	9月	10月	11月	12月	1月	2月	3月	H24年度	H23年度	増減
救急車入院率	40.9%	43.9%	44.3%	43.4%	44.1%	43.8%	41.9%	45.5%	43.4%	44.9%	48.8%	42.4%	43.9%	45.2%	-1.2%

H24年度搬送数年間推移 (H23年度比較)



H24年度救急入院数年間推移 (H24年度比較)



平成25年度 研修会・セミナー開催実績

(平成25年7月31日まで)

濃尾医療連携研究会 対象者:医療従事者(内容は医師向け) 各年1回予定 (人)

研修会名称	月日	講演者	演題名	受講者数		
				院内	院外	合計
第12回濃尾医療連携セミナー	平成25年4月20日(土)	尾道市医師会 地域医療システム研究所 所長 片山医院 院長 片山 壽先生	「地域医療連携と地域包括ケアシステム」	219	34	253

開放型病床カンファランス 対象者:医療従事者(内容は医師向け) 年7回予定 (人)

研修会名称	月日	講演者	演題名	受講者数		
				院内	院外	合計
第74回開放型病床カンファランス	平成25年6月13日(木)	東濃保健所長 木戸内 清先生	「院内感染:職業感染の一次予防としての職業性血液・体液暴露予防—針刺し/切創予防対策のこれまでとこれから—」	172	13	185
第75回開放型病床カンファランス	平成25年6月26日(火)	森山経営法律事務所 弁護士 森山 満先生	「医療現場における患者さんへの対応」	135	10	145
第76回開放型病床カンファランス	平成25年7月18日(木)	虎の門病院 肝臓内科 部長 池田 健次先生	「ウイルス性肝炎・肝癌の最新動向」	87	11	98

羽島救急カンファランス 対象者:近隣市町村(4市1郡)の救急隊員、地域の連携医 年3回予定 (人)

研修会名称	月日	講演者	演題名	受講者数		
				院内	院外	合計
第34回羽島救急カンファランス	平成25年6月19日(水)	岐阜県立多治見病院 救命救急センター センター長 間瀬 則文先生	「いつやるか?今でしょう、病院前救急診療」	17	63	80

救急事案検討会 対象者:近隣市町村(4市1郡)の救急隊員 年4回予定 (人)

研修会名称	月日	講演者	演題名	受講者数		
				院内	院外	合計
第15回救急事案検討会	平成25年5月24日(月)	一宮市消防本部 救急隊員2名	—	4	64	68

すこやかネットワーク 対象者:医療従事者(コメディカルスタッフ向け) 年6回予定 (人)

研修会名称	月日	講演者	演題名	受講者数		
				院内	院外	合計
第87回すこやかネットワーク	平成25年5月15日(水)	松波総合病院 心臓血管外科部長 野垣 晴彦先生	「在宅における閉塞性動脈硬化症のフットケア」	56	15	71
第88回すこやかネットワーク	平成25年7月17日(水)	松波総合病院 循環器内科部長・心筋梗塞部門長 熊田 裕一先生	「心房細動の検査と治療」	60	8	68

受講者数総合計 (人)

院内	院外	合計
750	218	968

院外出席者内訳	
医師	45
その他スタッフ	46
消防	127