

紹介率・逆紹介率推移表

平成30年度 地域医療支援病院に係わる紹介率及び逆紹介率の試算

	紹介率	逆紹介率
H29年 4月～10月	74.9%	82.2%

	紹介率	逆紹介率	初診患者数 ①-(②③④)	紹介患者数	逆紹介患者数	① 初診患者 総数	②～④の 合計			
							② 救急搬送	③ 休日又は 夜間	④ 健診から 受診	
4月	80.0%	93.1%	900	720	838	1,296	396	73	323	
5月	75.2%	85.7%	974	732	835	1,361	387	74	313	
6月	78.9%	89.0%	985	777	877	1,370	385	97	288	
7月	75.5%	89.3%	951	718	849	1,458	507	125	382	
8月	73.1%	86.7%	954	697	827	1,389	435	98	337	
9月	74.8%	93.3%	826	618	771	1,279	453	84	369	
10月	78.9%	92.6%	1,059	836	981	1,462	403	92	311	
11月										
12月										
1月										
2月										
3月										
合計	76.7%	89.9%	6,649	5,098	5,978	9,615	2,966	643	2,323	

b/a c/a a b c

平成29年度 地域医療支援病院に係わる紹介率及び逆紹介率の試算

	紹介率	逆紹介率	初診患者数 ①-(②③④)	紹介患者数	逆紹介患者数	① 初診患者 総数	②～④の 合計			
							② 救急搬送	③ 休日又は 夜間	④ 健診から 受診	
4月	77.7%	90.3%	807	627	729	1,245	438	109	329	
5月	75.5%	80.6%	882	666	711	1,345	463	89	374	
6月	79.1%	83.2%	939	743	781	1,367	428	110	318	
7月	74.2%	81.1%	984	730	798	1,484	500	107	393	
8月	71.0%	79.9%	948	673	757	1,440	492	121	371	
9月	72.8%	78.3%	963	701	754	1,395	432	91	341	
10月	74.3%	83.3%	968	719	806	1,336	368	82	286	
11月	77.5%	89.2%	961	745	857	1,340	379	113	266	
12月	78.2%	91.2%	850	665	775	1,395	545	100	445	
1月	68.1%	84.9%	843	574	716	1,502	659	80	579	
2月	72.7%	84.1%	858	624	722	1,352	494	87	407	
3月	76.5%	90.7%	960	734	871	1,399	439	92	347	
合計	74.8%	84.6%	10,963	8,201	9,277	16,600	5,637	1,181	4,456	

b/a c/a a b c

地域医療支援病院紹介率＝(紹介患者の数/初診患者の数)×100

地域医療支援病院逆紹介率＝(逆紹介患者の数/初診患者の数)×100

「紹介患者の数」:開設者と直接関係のない他の病院又は診療所から紹介状により紹介された者の数(初診患者に限る。)

「初診患者の数」:初診患者の総数(①)から救急搬送(②)、休日又は夜間受診(③)、健康診断からの受診(④)を除いた数

②:救急自動車により搬送された患者の数

③:救急医療事業において休日又は夜間に受診した患者の数

④:健康診断を目的として当該病院を受診し、疾患が発見された患者で、特に治療の必要を認めて治療を開始した患者

※管理上、④健康診断から受診した人数を、当初から①初診患者の総数に含めていない場合(初診料算定患者数で管理している場合など)は④を未記入とし、その旨を記載すること。

「逆紹介患者の数」:地域医療支援病院から他の病院又は診療所に診療状況を示す文書を添えて紹介した者(開設者と直接関係のない機関への紹介に限る。)

放射線領域紹介実績(平成30年度)

MR	H30	4月	5月	6月	7月	8月	9月	10月	11月	12月	1月	2月	3月	平均	合計	H29年度 (4月~10月)	増減
内部	人数	504	527	551	534	542	458	550						524	3,666	3,696	-30
紹介	人数	199	191	202	202	170	160	175						186	1,299	1,229	70
合計	人数	703	718	753	736	712	618	725						709	4,965	4,925	40
紹介率		28.3%	26.6%	26.8%	27.4%	23.9%	25.9%	24.1%						26.2%	-	25.0%	1.2%

CT	H30	4月	5月	6月	7月	8月	9月	10月	11月	12月	1月	2月	3月	平均	合計	H29年度 (4月~10月)	増減
内部	人数	1,784	1,829	1,806	1,883	1,841	1,703	1,985						1,833	12,831	12,738	93
紹介	人数	116	124	144	130	131	121	188						136	954	915	39
合計	人数	1,900	1,953	1,950	2,013	1,972	1,824	2,173						1,969	13,785	13,653	132
紹介率		6.1%	6.3%	7.4%	6.5%	6.6%	6.6%	8.7%						6.9%	-	6.7%	0.2%

PET	H30	4月	5月	6月	7月	8月	9月	10月	11月	12月	1月	2月	3月	平均	合計	H29年度 (4月~10月)	増減
内部	人数	19	17	20	21	24	16	27						21	144	127	17
紹介	人数	1	3	0	1	1	2	0						1	8	11	-3
合計	人数	20	20	20	22	25	18	27						22	152	138	14
紹介率		5.0%	15.0%	0.0%	4.5%	4.0%	11.1%	0.0%						5.3%	-	8.0%	-2.7%

放射線治療	H30	4月	5月	6月	7月	8月	9月	10月	11月	12月	1月	2月	3月	平均	合計	H29年度 (4月~10月)	増減
内部	人数	5	14	9	6	19	16	17						12	86	95	-9
紹介	人数	0	1	0	0	1	0	2						1	4	10	-6
合計	人数	5	15	9	6	20	16	19						13	90	105	-15
紹介率		0.0%	6.7%	0.0%	0.0%	5.0%	0.0%	10.5%						4.4%	-	9.5%	-5.1%

救急医療の提供

平成30年度 地域別救急車搬送件数

月 市町村	4月	5月	6月	7月	8月	9月	10月	11月	12月	1月	2月	3月	合計	平均	H29年度 (4月~10月)	増減
	羽島郡	90	115	121	133	112	114	113						798		
岐阜市	99	87	112	149	113	113	121						794	113	731	63
各務原市	39	21	14	35	23	28	22						182	26	218	-36
羽島市	22	20	31	28	21	28	20						170	24	148	22
一宮市	21	22	33	46	28	19	30						199	28	241	-42
県内	3	4	3	6	8	5	5						34	5	26	8
県外	1	1	0	1	0	1	0						4	1	6	-2
当院	0	0	0	0	0	0	0						0	0	0	0
合計	275	270	314	398	305	308	311	0	0	0	0	0	2,181	312	2,091	90

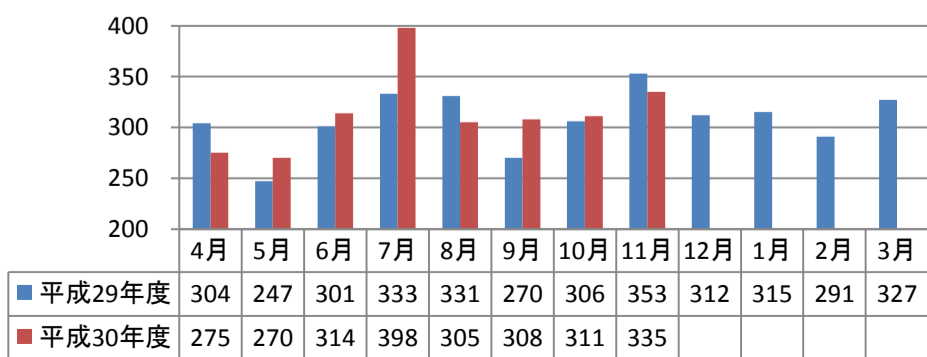
平成30年度 地域別救急車からの入院数

月 市町村	4月	5月	6月	7月	8月	9月	10月	11月	12月	1月	2月	3月	合計	平均	H29年度 (4月~10月)	増減
	羽島郡	38	43	50	49	41	30	37						288		
岐阜市	50	44	59	66	47	59	62						387	55	368	19
各務原市	22	11	7	16	4	17	8						85	12	105	-20
羽島市	9	12	14	14	12	13	13						87	12	71	16
一宮市	7	14	19	18	6	6	15						85	12	99	-14
県内	2	3	3	5	3	4	4						24	3	19	5
県外	1	1	0	1	0	1	0						4	1	4	0
当院	0	0	0	0	0	0	0						0	0	0	0
合計	129	128	152	169	113	130	139	0	0	0	0	0	960	137	985	-25

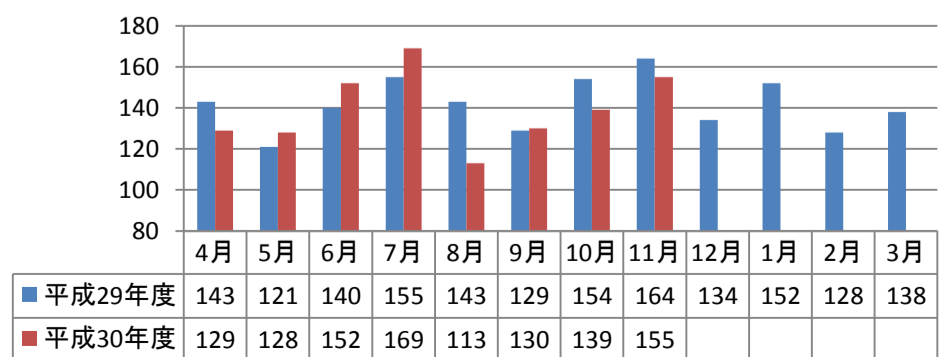
平成30年度 救急車入院率

月	4月	5月	6月	7月	8月	9月	10月	11月	12月	1月	2月	3月	H30年度	H29年度 (4月~10月)	増減
救急車入院率	46.9%	47.4%	48.4%	42.5%	37.0%	42.2%	44.7%	####					44.0%		

H30年度搬送数年間推移(H29年度比較)



H30年度救急入院年間推移(H29年度比較)



平成30年度 研修会・セミナー開催実績

(平成30年10月30日まで)

濃尾地域包括ケア研究会		対象者:医療従事者(内容は医師向け)		各年1回予定			(人)		
研修会名称	月日	講演者	演題名	受講者数					
				院外	院内	合計			
第2回濃尾地域包括ケアセミナー	平成30年4月21日	医療法人かがやき 総合在宅医療クリニック 院長 市橋 亮一先生	地域連携の価値とその方法	44	227	271			

羽島救急カンファランス		対象者:近隣市町村(4市1郡)の救急隊員					(人)		
研修会名称	月日	講演者	演題名	受講者数					
				院外	院内	合計			
羽島救急カンファランス	平成30年6月29日	北里大学病院 救命救急・災害医療センター センター長 浅利 靖先生	多数傷病者受入れを考える ～津久井やまゆり園事件の経験から～	47	15	62			

すこやかネットワーク		対象者:医療従事者(コメディカルスタッフ向け)		年4回予定			(人)		
研修会名称	月日	講演者	演題名	受講者数					
				院外	院内	合計			
第112回 すこやかネットワーク	平成30年7月20日	松波総合病院 第二消化器内科部長 伊藤 康文先生	癌と腸内細菌	4	24	28			

感染対策研修会		対象者:医療従事者					(人)		
研修会名称	月日	講演者	演題名	受講者数					
				院外	院内	合計			
院内感染対策研修会	平成30年7月20日	名古屋大学医学系研究科 臨床感染統御学分野 八木 哲也 先生	職員全員で取り組む多剤耐性菌対策	2	208	210			

松ゼミ		対象者:医療従事者(コメディカルスタッフ向け)					(人)		
研修会名称	月日	講演者	演題名	受講者数					
				院外	院内	合計			
松ゼミ	平成30年5月17日	松波総合病院 救急看護認定看護師 杉原 智子	救急看護 心停止を回避するためにできること・・・ それでも心停止してしまったら・・・	2	107	109			
松ゼミ	平成30年6月25日	松波総合病院 排泄ケア認定看護師 奥田 容子	スキナーテア(皮膚裂傷) 予防・管理方法を一緒に学びませんか?	18	87	105			
松ゼミ	平成30年7月17日	松波総合病院 集中ケア認定看護師 長柄 敦子	集中ケア ここだけは外せないフィジカルアセスメント	2	66	68			
松ゼミ	平成30年8月27日	松波総合病院 糖尿病看護認定看護師/ 慢性疾患看護専門看護師 山田 吉子	糖尿病看護のアセスメント・ 糖尿病患者の支援方法	1	58	59			
松ゼミ	平成30年9月25日	松波総合病院 がん放射線療法看護認定看護師 藤木 里美	放射線治療を受ける患者との関わり	0	50	50			
松ゼミ	平成30年10月29日	松波総合病院 感染管理認定看護師 文字 雅義	薬剤耐性菌対策におけるこれからの環境 整備	4	57	61			

受講者数総合計			院外	院内	合計
			124	899	1023

院外出席者内訳	医師	その他
	46	78