

# 紹介率・逆紹介率推移表

平成26年度 地域医療支援病院に係わる紹介率及び逆紹介率の試算

	紹介率	逆紹介率	初診患者数 ①-(②③④)	紹介患者数	逆紹介患者数	① 初診患者 総数	②~④の 合計	② 救急搬送	③ 休日又は 夜間	④ 健診から 受診
4月	67.6%	53.3%	1,046	707	558	1,524	478	122	356	
5月	68.3%	50.8%	1,179	805	599	1,690	511	106	405	
6月	73.0%	51.4%	1,204	879	619	1,646	442	100	342	
7月	66.9%	51.2%	1,249	836	639	1,704	455	103	352	
8月	57.4%	60.3%	1,123	645	677	1,616	493	116	377	
9月	61.9%	68.1%	1,106	685	753	1,612	506	122	384	
10月	66.5%	66.0%	1,122	746	741	1,561	439	105	334	
11月	64.8%	72.1%	922	597	665	1,366	444	101	343	
12月	65.4%	65.3%	973	636	635	1,578	605	122	483	
1月	60.4%	62.3%	968	585	603	1,800	832	114	718	
2月	61.8%	67.6%	977	604	660	1,441	464	96	368	
3月	67.5%	75.3%	1,027	693	773	1,468	441	121	320	
合計	65.3%	61.4%	12,896	8,418	7,922	19,006	6,110	1,328	4,782	
	b/a	c/a	a	b	c					

平成27年度 地域医療支援病院に係わる紹介率及び逆紹介率の試算

	紹介率	逆紹介率	初診患者数 ①-(②③④)	紹介患者数	逆紹介患者数	① 初診患者 総数	②~④の 合計	② 救急搬送	③ 休日又は 夜間	④ 健診から 受診
4月	69.0%	68.7%	953	658	655	1,359	406	98	308	
5月	70.9%	68.5%	929	659	636	1,480	551	95	456	
6月	70.7%	66.6%	1,105	781	736	1,508	403	107	296	
7月	68.3%	61.7%	1,104	754	681	1,598	494	120	374	
8月	66.3%	68.7%	986	654	677	1,486	500	128	372	
9月	69.6%	66.0%	1,008	702	665	1,464	456	93	363	
10月	71.0%	70.1%	1,070	760	750	1,440	370	73	297	
11月	71.3%	66.6%	959	684	639	1,411	452	94	358	
12月	69.9%	79.8%	904	632	721	1,483	579	128	451	
1月	70.1%	71.0%	862	604	612	1,418	556	127	429	
2月	68.1%	77.9%	877	597	683	1,450	573	93	480	
3月	68.8%	76.4%	976	671	746	1,475	499	105	394	
合計	69.5%	69.9%	11,733	8,156	8,201	17,572	5,839	1,261	4,578	
	b/a	c/a	a	b	c					

地域医療支援病院紹介率=(紹介患者の数/初診患者の数)×100

地域医療支援病院逆紹介率=(逆紹介患者の数/初診患者の数)×100

「紹介患者の数」:開設者と直接関係のない他の病院又は診療所から紹介状により紹介された者の数(初診患者に限る。)

「初診患者の数」:初診患者の総数(①)から救急搬送(②)、休日又は夜間受診(③)、健康診断からの受診(④)を除いた数

②:救急自動車により搬送された患者の数

③:救急医療事業において休日又は夜間に受診した患者の数

④:健康診断を目的として当該病院を受診し、疾患が発見された患者で、特に治療の必要を認めて治療を開始した患者

※管理上、④健康診断から受診した人数を、当初から①初診患者の総数に含めていない場合(初診料算定患者数で管理している場合など)は④を未記入とし、その旨を記載すること。

「逆紹介患者の数」:地域医療支援病院から他の病院又は診療所に診療状況を示す文書を添えて紹介した者(開設者と直接関係のない機関への紹介に限る。)

## 共同利用実績(平成27年度)

放射線領域(MR.CT.PET.放射線治療)共同利用状況

MR	H27	4月	5月	6月	7月	8月	9月	10月	11月	12月	1月	2月	3月	平均	合計	H26年度	増減
内部	人数	502	496	617	574	568	568	599	507	595	540	528	605	558	6,699	6,531	168
紹介	人数	153	154	152	134	133	140	140	127	146	113	140	151	140	1,683	1,563	120
合計	人数	655	650	769	708	701	708	739	634	741	653	668	756	699	8,382	8,094	288
共同利用率		23.4%	23.7%	19.8%	18.9%	19.0%	19.8%	18.9%	20.0%	19.7%	17.3%	21.0%	20.0%	20.1%	-	19.3%	0.8%

CT	H27	4月	5月	6月	7月	8月	9月	10月	11月	12月	1月	2月	3月	平均	合計	H26年度	増減
内部	人数	1,692	1,680	1,883	1,889	1,824	1,870	1,885	1,687	1,993	1,797	1,761	1,932	1,824	21,893	20,571	1,322
紹介	人数	77	84	133	105	92	98	131	99	103	79	107	97	100	1,205	1,093	112
合計	人数	1,769	1,764	2,016	1,994	1,916	1,968	2,016	1,786	2,096	1,876	1,868	2,029	1,925	23,098	21,664	1,434
共同利用率		4.4%	4.8%	6.6%	5.3%	4.8%	5.0%	6.5%	5.5%	4.9%	4.2%	5.7%	4.8%	5.2%	-	5.0%	0.2%

PET	H27	4月	5月	6月	7月	8月	9月	10月	11月	12月	1月	2月	3月	平均	合計	H26年度	増減
内部	人数	20	17	18	20	16	20	24	12	15	14	18	20	18	214	244	-30
紹介	人数	4	1	3	2	0	3	1	2	3	3	4	3	2	29	59	-30
合計	人数	24	18	21	22	16	23	25	14	18	17	22	23	20	243	303	-60
共同利用率		16.7%	5.6%	14.3%	9.1%	0.0%	13.0%	4.0%	14.3%	16.7%	17.6%	18.2%	13.0%	11.9%	-	19.5%	-7.5%

放射線治療	H27	4月	5月	6月	7月	8月	9月	10月	11月	12月	1月	2月	3月	平均	合計	H26年度	増減
内部	人数	4	16	10	9	14	8	5	11	9	12	7	6	9	111	93	18
紹介	人数	0	0	0	0	0	0	0	0	0	0	0	0	0	0	3	-3
合計	人数	4	16	10	9	14	8	5	11	9	12	7	6	9	111	96	15
共同利用率		0.0%	0.0%	0.0%	0.0%	0.0%	0.0%	0.0%	0.0%	0.0%	0.0%	0.0%	0.0%	0.0%	-	3.1%	-3.1%

# 救急医療の提供

平成27年度 地域別救急車搬送件数

月 市町村	4月	5月	6月	7月	8月	9月	10月	11月	12月	1月	2月	3月	合計	平均	H26年度	増減
	羽島郡	99	87	88	117	94	97	76	90	98	115	92	101	1,154		
岐阜市	83	101	102	99	130	93	80	82	109	98	73	106	1,156	96	1,174	-18
各務原市	29	35	19	30	25	29	17	39	38	33	49	37	380	32	358	22
羽島市	14	17	21	20	23	23	15	12	19	27	29	11	231	19	214	17
一宮市	30	33	36	43	46	38	31	30	48	50	20	42	447	37	494	-47
県内	3	2	4	10	5	4	4	1	8	6	4	3	54	5	39	15
県外	0	1	1	1	3	1	2	0	0	3	0	2	14	1	11	3
当院	0	0	0	0	0	0	0	0	0	0	0	0	0	0	0	0
合計	258	276	271	320	326	285	225	254	320	332	267	302	3,436	286	3,500	-64

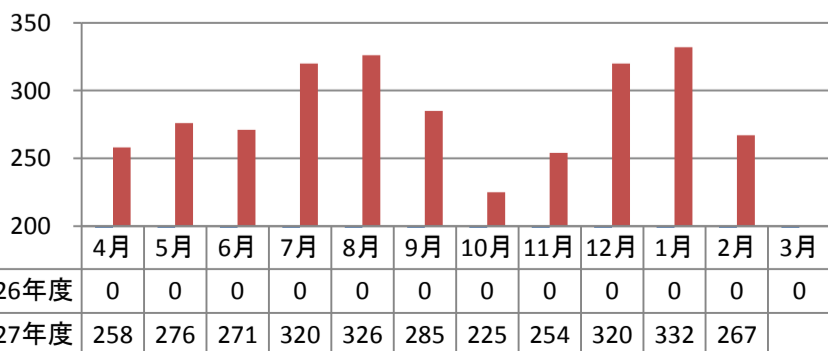
平成27年度 地域別救急車からの入院数

月 市町村	4月	5月	6月	7月	8月	9月	10月	11月	12月	1月	2月	3月	合計	平均	H26年度	増減
	羽島郡	43	35	38	40	42	31	35	34	41	46	40	49	474		
岐阜市	39	38	42	49	47	38	39	45	54	42	33	55	521	43	544	-23
各務原市	10	18	6	13	11	12	5	14	24	15	20	11	159	13	151	8
羽島市	3	13	10	6	14	8	5	4	9	8	9	2	91	8	91	0
一宮市	11	18	16	12	16	18	9	10	16	22	14	14	176	15	199	-23
県内	2	2	4	7	2	4	1	1	2	2	3	2	32	3	27	5
県外	0	1	1	1	1	1	1	0	1	1	0	2	10	1	10	0
当院	0	0	0	0	0	0	0	0	0	0	0	0	0	0	0	0
合計	108	125	117	128	133	112	95	108	147	136	119	135	1,463	122	1,505	-42

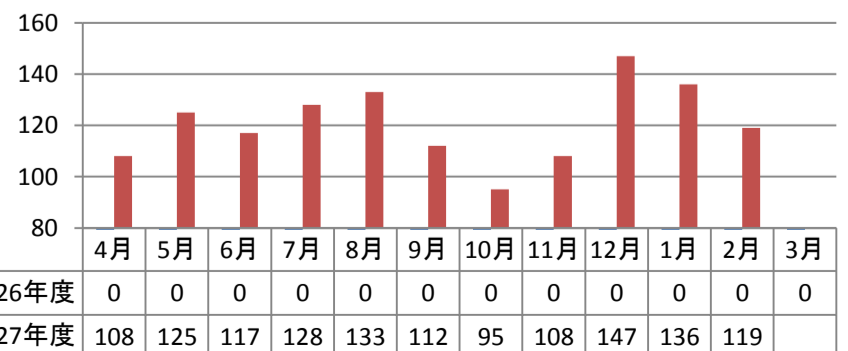
平成27年度 救急車入院率

月	4月	5月	6月	7月	8月	9月	10月	11月	12月	1月	2月	3月	H27年度	H26年度	増減
救急車入院率	41.9%	45.3%	43.2%	40.0%	40.8%	39.3%	42.2%	42.5%	45.9%	41.0%	44.6%	44.7%	42.6%	43.0%	-0.4%

H27年度搬送数年間推移(H26年度比較)



H27年度救急入院年間推移(H26年度比較)



# 平成27年度 研修会・セミナー開催実績

(平成28年2月29日まで)

濃尾医療連携研究会		対象者:医療従事者(内容は医師向け)		各年1回予定			(人)		
研修会名称	月日	講演者	演題名	受講者数					
				院外	院内	合計			
第14回濃尾医療連携セミナー	平成27年4月25日(土)	社会医療法人財団董仙会 恵寿総合病院 理事長 神野 正博先生	『地域包括ケアシステムにおける 病院の役割について』	26	191	217			
第12回濃尾医療連携研究会 意見交換会	平成27年10月7日(水)	松波総合病院 光学診療センター長 樋口 正美先生	『大腸癌の内視鏡治療について』	11	26	37			

開放型病床カンファレンス		対象者:医療従事者(内容は医師向け)		年7回予定			(人)		
研修会名称	月日	講演者	演題名	受講者数					
				院外	院内	合計			
第85回開放型病床カンファレンス	平成27年5月21日	JA愛知厚生連 江南厚生病院 病院顧問・こども医療センター顧 問 尾崎 隆男先生	『夏場にみられる小児感染症』	7	77	84			
開放型病床カンファレンス(感染症)	平成27年9月10日	神戸大学感染症内科 京都大学医療疫学 山本 舜悟先生	『ゼロを目指そう。医療関連感染症』	4	171	175			
第86回開放型病床カンファレンス	平成27年9月16日	岐阜大学医学部附属病院 総合内科 科長 教授 森田 浩之先生	『臨床症状から診た膠原病診断』	10	51	61			
第87回開放型病床カンファレンス	平成27年12月10日	松波総合病院 循環器内科 副部長 北村倫也先生	『一般診療でよく見る、不整脈の臨床』	11	84	95			

救急事案検討会		対象者:近隣市町村(4市1郡)の救急隊員		年4回予定			(人)		
研修会名称	月日	講演者	演題名	受講者数					
				院外	院内	合計			
第21回救急事案検討会	平成27年9月8日	岐阜市消防本部 柳津分署 安藤 昌信氏 南署 小林 寛樹氏	・危険ドラッグ薬物中毒の傷病者搬送事例 ・意識障害を伴うショック状態の傷病者搬送 事例	71	4	75			
第22回救急事案検討会	平成27年12月16日	羽島郡広域連合消防本部 東消防署 石原 正啓氏 西消防署 川井 寛之氏	・脳卒中症状を繰り返した症例 ・新処置拡大を迎えて	62	5	67			
第23回救急事案検討会	平成28年2月15日	各務原市消防本部 西部方面消防署 赤坂 直幸氏 川島分署 平田 祐輔氏	・高齢者が自転車で走行中用水路に転落した 事例 ・不穏状態の傷病者を搬送して	38	5	43			

すこやかネットワーク		対象者:医療従事者(コメディカルスタッフ向け)		年6回予定			(人)		
研修会名称	月日	講演者	演題名	受講者数					
				院外	院内	合計			
第99回すこやかネットワーク	平成27年5月20日	松波総合病院 副院長 村山 正憲先生	『貧血の話』	5	59	64			
第100回すこやかネットワーク	平成27年7月16日	松波総合病院 病院長 山北 宜由先生	『糖尿病患者の血圧管理』	16	112	128			
第101回すこやかネットワーク	平成27年9月30日	松波総合病院 副院長 林 慎先生	『道路交通法改正と無自覚低血糖』	9	54	63			
第102回すこやかネットワーク	平成27年11月18日	松波総合病院 第2消化器内科部長 伊藤 康文先生	『B型肝炎・C型肝炎の治療』	4	41	45			
第103回すこやかネットワーク	平成28年1月20日	松波総合病院 リウマチセンター長 佐藤 正夫先生	『関節リウマチの診断と治療』	5	31	36			
第104回すこやかネットワーク	平成28年3月16日	松波総合病院 光学診療センター長 樋口 正美先生	「膵臓の内視鏡について」	3	55	58			

在宅お役立ちセミナー		対象者:		年6回予定			(人)		
研修会名称	月日	講演者	演題名	受講者数					
				院外	院内	合計			
在宅お役立ちセミナー	平成27年5月 7月 9月 11月 平成28年1月	松波総合病院 認定看護師	慢性疾患・糖尿病分野 感染管理分野 摂食・嚥下分野 集中ケア 脳卒中リハビリ	35	11	46			

受講者数総合計			院外	院内	合計
			317	977	1294

院外出席者内訳	
医師	60
その他	92
消防	171