

# 紹介率・逆紹介率推移表

平成25年度 地域医療支援病院に係わる紹介率及び逆紹介率の試算

	紹介率	逆紹介率	初診患者数 ①～⑦	紹介患者数 + 救急患者数 ①～④+⑤⑦	診療情報 提供料の 算定数	紹介状(有)					紹介状(無)			
						日中		休日又は夜間		合計 ①～④	日中		休日又は夜間	
						入院(有) ①	入院(無) ②	入院(有) ③	入院(無) ④		入院(有) ⑤	入院(無) ⑥	入院(有) ⑦	入院(無) ⑧
4月	65.0%	49.5%	1,137	739	563	64	538	17	28	647	38	398	54	424
5月	61.9%	51.0%	1,197	741	610	68	539	25	20	652	25	456	64	541
6月	64.6%	54.1%	1,180	762	638	73	570	16	23	682	27	418	53	525
7月	62.6%	50.3%	1,242	778	625	60	596	20	16	692	34	464	52	494
8月	61.9%	51.5%	1,178	729	607	80	528	30	26	664	23	449	42	476
9月	66.2%	49.6%	1,107	733	549	69	529	43	25	666	16	374	51	427
10月	66.7%	50.5%	1,195	797	603	90	572	43	30	735	19	398	43	424
11月	62.5%	54.7%	1,036	647	567	62	466	40	16	584	20	389	43	446
12月	64.2%	53.1%	1,076	691	571	73	481	29	28	611	26	385	54	487
1月	61.0%	40.2%	1,090	665	438	40	490	13	14	557	55	425	53	638
2月	62.3%	44.8%	1,099	685	492	67	511	26	18	622	27	414	36	493
3月	61.8%	50.7%	1,068	660	542	64	502	28	11	605	20	408	35	494
合計	63.4%	50.0%	13,605	8,627	6,805	810	6,322	330	255	7,717	330	4,978	580	5,869

b/a      c/a      a      b      c

平成26年度 地域医療支援病院に係わる紹介率及び逆紹介率の試算

	紹介率	逆紹介率	初診患者数 ①-(②③④)	紹介患者数	逆紹介患者数	① 初診患者 総数	②～④の 合計	② 救急搬送	③ 休日又は 夜間	④ 健診から 受診
5月	68.3%	50.8%	1,179	805	599	1,690	511	106	405	
6月	73.0%	51.4%	1,204	879	619	1,646	442	100	342	
7月	66.9%	51.2%	1,249	836	639	1,704	455	103	352	
8月	57.4%	60.3%	1,123	645	677	1,616	493	116	377	
9月	61.9%	68.1%	1,106	685	753	1,612	506	122	384	
10月	66.5%	66.0%	1,122	746	741	1,561	439	105	334	
11月	64.8%	72.1%	922	597	665	1,366	444	101	343	
12月	65.4%	65.3%	973	636	635	1,578	605	122	483	
1月	60.4%	62.3%	968	585	603	1,800	832	114	718	
2月	61.8%	67.6%	977	604	660	1,441	464	96	368	
3月	67.5%	75.3%	1,027	693	773	1,468	441	121	320	
合計	65.3%	61.4%	12,896	8,418	7,922	19,006	6,110	1,328	4,782	

b/a      c/a      a      b      c

地域医療支援病院紹介率=(紹介患者の数/初診患者の数)×100

地域医療支援病院逆紹介率=(逆紹介患者の数/初診患者の数)×100

「紹介患者の数」:開設者と直接関係のない他の病院又は診療所から紹介状により紹介された者の数(初診患者に限る。)

「初診患者の数」:初診患者の総数(①)から救急搬送(②)、休日又は夜間受診(③)、健康診断からの受診(④)を除いた数

②:救急自動車により搬送された患者の数

③:救急医療事業において休日又は夜間に受診した患者の数

④:健康診断を目的として当該病院を受診し、疾患が発見された患者で、特に治療の必要を認めて治療を開始した患者

※管理上、④健康診断から受診した人数を、当初から①初診患者の総数に含めていない場合(初診料算定患者数で管理している場合など)は④を未記入とし、その旨を記載すること。

「逆紹介患者の数」:地域医療支援病院から他の病院又は診療所に診療状況を添えて紹介した者(開設者と直接関係のない機関への紹介に限る。)

## 共同利用実績(平成26年度)

放射線領域(MR.CT.PET.放射線治療)共同利用状況

MR	H26	4月	5月	6月	7月	8月	9月	10月	11月	12月	1月	2月	3月	平均	合計	H25年度	増減
内部	人数	492	481	517	488	493	615	605	522	568	552	543	655	544	6,531	5,142	1,389
紹介	人数	122	130	127	140	120	137	137	131	115	122	133	149	130	1,563	1,459	104
合計	人数	614	611	644	628	613	752	742	653	683	674	676	804	675	8,094	6,601	1,493
共同利用率		19.9%	21.3%	19.7%	22.3%	19.6%	18.2%	18.5%	20.1%	16.8%	18.1%	19.7%	18.5%	19.3%	-	22.1%	-2.8%

CT	H26	4月	5月	6月	7月	8月	9月	10月	11月	12月	1月	2月	3月	平均	合計	H25年度	増減
内部	人数	1,628	1,712	1,794	1,718	1,803	1,666	1,747	1,619	1,679	1,746	1,675	1,784	1,714	20,571	16,604	3,967
紹介	人数	84	81	119	120	84	96	106	88	76	69	83	87	91	1,093	963	130
合計	人数	1,712	1,793	1,913	1,838	1,887	1,762	1,853	1,707	1,755	1,815	1,758	1,871	1,805	21,664	17,567	4,097
共同利用率		4.9%	4.5%	6.2%	6.5%	4.5%	5.4%	5.7%	5.2%	4.3%	3.8%	4.7%	4.6%	5.0%	-	5.5%	-0.4%

PET	H26	4月	5月	6月	7月	8月	9月	10月	11月	12月	1月	2月	3月	平均	合計	H25年度	増減
内部	人数	23	20	19	27	22	21	22	20	20	16	12	22	20	244	221	23
紹介	人数	5	6	3	7	5	3	6	2	2	11	2	7	5	59	44	15
合計	人数	28	26	22	34	27	24	28	22	22	27	14	29	25	303	265	38
共同利用率		17.9%	23.1%	13.6%	20.6%	18.5%	12.5%	21.4%	9.1%	9.1%	40.7%	14.3%	24.1%	19.5%	-	16.6%	2.9%

放射線治療	H26	4月	5月	6月	7月	8月	9月	10月	11月	12月	1月	2月	3月	平均	合計	H25年度	増減
内部	人数	4	15	6	6	5	8	5	9	7	10	10	8	8	93	91	2
紹介	人数	0	0	0	0	0	0	0	0	1	3	1	0	0	5	3	2
合計	人数	4	15	6	6	5	8	5	9	8	13	11	8	8	98	94	4
共同利用率		0.0%	0.0%	0.0%	0.0%	0.0%	0.0%	0.0%	0.0%	12.5%	23.1%	9.1%	0.0%	5.1%	-	3.2%	1.9%

# 救急医療の提供

平成26年度 地域別救急車搬送件数

月 市町村	4月	5月	6月	7月	8月	9月	10月	11月	12月	1月	2月	3月	合計	平均	H25年度	増減
	羽島郡	123	108	98	97	114	95	103	79	102	111	81	99	1,210		
岐阜市	82	77	89	91	89	106	102	106	117	114	95	106	1,174	98	1,181	-7
各務原市	22	32	21	25	36	34	35	32	30	31	30	30	358	30	397	-39
羽島市	25	15	21	11	15	19	17	25	14	21	14	17	214	18	280	-66
一宮市	30	36	47	30	55	53	43	42	46	38	31	43	494	41	479	15
県内	3	4	3	4	4	0	1	3	3	2	6	6	39	3	39	0
県外	2	0	1	0	1	0	1	3	2	1	0	0	11	1	14	-3
当院	0	0	0	0	0	0	0	0	0	0	0	0	0	0	0	0
合計	287	272	280	258	314	307	302	290	314	318	257	301	3,500	292	3,587	-87

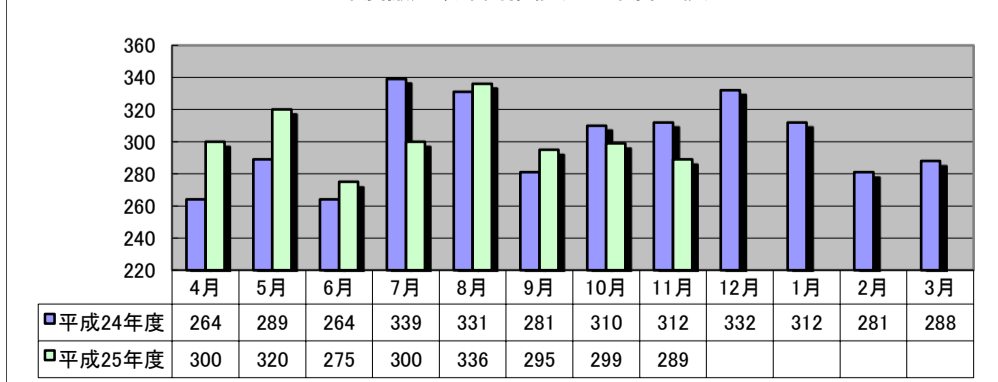
平成26年度 地域別救急車からの入院数

月 市町村	4月	5月	6月	7月	8月	9月	10月	11月	12月	1月	2月	3月	合計	平均	H25年度	増減
	羽島郡	50	45	32	38	44	39	42	29	41	36	40	47	483		
岐阜市	39	40	44	43	38	46	42	47	46	57	42	60	544	45	517	27
各務原市	11	10	7	7	13	12	15	17	11	17	15	16	151	13	162	-11
羽島市	14	7	10	3	6	7	9	11	6	9	3	6	91	8	100	-9
一宮市	13	15	16	12	22	22	17	20	20	13	10	19	199	17	200	-1
県内	2	2	2	3	1	0	1	3	3	1	5	4	27	2	33	-6
県外	2	0	1	0	0	0	1	3	2	1	0	0	10	1	7	3
当院	0	0	0	0	0	0	0	0	0	0	0	0	0	0	0	0
合計	131	119	112	106	124	126	127	130	129	134	115	152	1,505	125	1,496	9

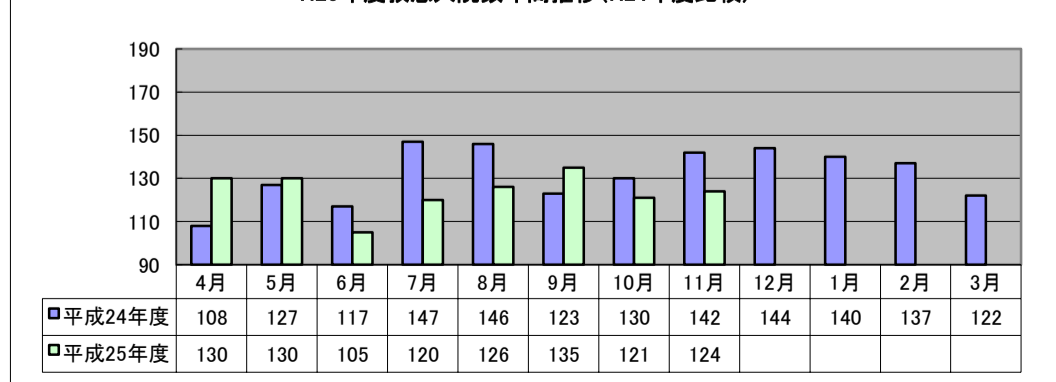
平成26年度 救急車入院率

月	4月	5月	6月	7月	8月	9月	10月	11月	12月	1月	2月	3月	H26年度	H25年度	増減
救急車入院率	45.6%	43.8%	40.0%	41.1%	39.5%	41.0%	42.1%	44.8%	41.1%	42.1%	44.7%	50.5%	43.0%	41.7%	1.3%

H25年度搬送数年間推移 (H24年度比較)



H25年度救急入院数年間推移 (H24年度比較)



# 平成26年度 研修会・セミナー開催実績

(平成27年3月31日まで)

濃尾医療連携研究会		対象者: 医療従事者(内容は医師向け)	各年1回予定	(人)		
研修会名称	月日	講演者	演題名	受講者数		
				院内	院外	合計
第13回濃尾医療連携セミナー	平成26年4月19日(土)	医療法人平成博愛会 博愛記念病院 理事長 武久洋三 先生	『地域包括ケアシステムにおけるこれからの 医療と介護の連携』	213	53	266
第11回濃尾医療連携研究会 意見交換会	平成26年10月9日(木)	松波総合病院 形成外科部長 北澤 健医師	『乳房再建術について』	34	16	50

開放型病床カンファレンス		対象者: 医療従事者(内容は医師向け)	年7回予定	(人)		
研修会名称	月日	講演者	演題名	受講者数		
				院内	院外	合計
第80回開放型病床カンファレンス	平成26年6月11日(水)	倉敷中央病院 呼吸器内科 主任部長 石田 直 先生	『高齢者の肺炎にどう対応するか』	40	36	76
第81回開放型病床カンファレンス	平成26年9月18日(木)	松波総合病院 リウマチセンターセンター長 佐藤 正夫医師	『最新のリウマチ診療と病診連携』	61	8	69
第82回開放型病床カンファレンス	平成26年10月17日(金)	松波総合病院 感染管理認定看護師 藤村 忍看護師	『知ってるつもり!? 感染対策の基本』	91	5	96
第83回開放型病床カンファレンス	平成26年12月4日(木)	河合内科医院院長 日本臨床内科医会 インフルエンザ研究班班長 河合 直樹先生	『インフルエンザ診療の最近の動向』	76	8	84

救急事案検討会		対象者: 近隣市町村(4市1郡)の救急隊員	年4回予定	(人)		
研修会名称	月日	講演者	演題名	受講者数		
				院内	院外	合計
第17回救急事案検討会	平成26年6月17日(火)	松波総合病院 救急医療センター長 八十川 雄図医師	—	3	24	27
第18回救急事案検討会	平成26年8月123日(金)	松波総合病院 救急医療センター長 八十川 雄図医師	・高体温を伴う意識障害を起こした傷病者を搬送した事例 ・失神と診断された17歳男性を搬送して	5	61	66
第19回救急事案検討会	平成27年1月19日(月)	松波総合病院 救急医療センター長 八十川 雄図医師	『PDAIによる意識回復した傷病者を搬送して』 『腹痛傷病者の搬送事例』	6	41	47
第20回救急事案検討会	平成27年3月16日(月)	松波総合病院 救急医療センター長 八十川 雄図医師	『高齢者の転倒症例について』 『虫刺症の症例について』	4	41	45

すこやかネットワーク		対象者: 医療従事者(コメディカルスタッフ向け)	年6回予定	(人)		
研修会名称	月日	講演者	演題名	受講者数		
				院内	院外	合計
第93回すこやかネットワーク	平成26年5月21日(水)	松波総合病院 副院長 小林 建司医師	『ふれてみよう ラパロの世界 入ってみよう ダヴィンチの世界』	58	13	71
第94回すこやかネットワーク	平成26年7月16日(水)	松波総合病院 副院長 林 慎医師	『糖尿病治療薬、注意点と低血糖予防』	39	18	57
第95回すこやかネットワーク	平成26年9月17日(水)	松波総合病院 回復期リハビリテーション病棟 部長 川口 雅裕医師	『認知症診断と治療について』	56	15	71
第96回すこやかネットワーク	平成26年11月19日(水)	松波総合病院 内分泌臨床研究センター長 今井 篤志医師	『女性の一生のトラブル これって本当?(4) がんは予防できる』	46	3	49
第97回すこやかネットワーク	平成27年1月21日(水)	松波総合病院 整形外科部長 脊椎外科センター長 日置 暁医師	『よくある背骨の病気』	36	6	42
第98回すこやかネットワーク	平成27年3月18日(水)	岩砂病院・岩砂マタニティ リハビリテーション科部長 森 憲司先生	『チームで取り組む脳卒中リハビリテーション』	72	15	87

受講者数総合計				院内	院外	合計
				840	363	1203

院外出席者内訳	
医師	93
その他スタッフ	103
消防	167