

# 紹介率・逆紹介率推移表

平成27年度 地域医療支援病院に係わる紹介率及び逆紹介率の試算

	紹介率	逆紹介率	初診患者数 ①-(②③④)	紹介患者数	逆紹介患者数	① 初診患者 総数	②~④の 合計	② 救急搬送	③ 休日又は 夜間	④ 健診から 受診
4月	65.7%	68.7%	953	626	655	1,359	406	98	308	
5月	67.6%	68.5%	929	628	636	1,480	551	95	456	
6月	67.9%	66.6%	1,105	750	736	1,508	403	107	296	
7月	65.5%	61.7%	1,104	723	681	1,598	494	120	374	
8月	63.7%	68.7%	986	628	677	1,486	500	128	372	
9月	65.8%	66.0%	1,008	663	665	1,464	456	93	363	
10月	67.5%	70.1%	1,070	722	750	1,440	370	73	297	
11月	68.2%	66.6%	959	654	639	1,411	452	94	358	
12月	63.8%	79.8%	904	577	721	1,483	579	128	451	
1月	64.8%	71.0%	862	559	612	1,418	556	127	429	
2月	64.8%	77.9%	877	568	683	1,450	573	93	480	
3月	65.2%	76.4%	976	636	746	1,475	499	105	394	
合計	65.9%	69.9%	11,733	7,734	8,201	17,572	5,839	1,261	4,578	
	b/a	c/a	a	b	c					

平成28年度 地域医療支援病院に係わる紹介率及び逆紹介率の試算

(H29年2月度までの数値)

	紹介率	逆紹介率	初診患者数 ①-(②③④)	紹介患者数	逆紹介患者数	① 初診患者 総数	②~④の 合計	② 救急搬送	③ 休日又は 夜間	④ 健診から 受診
4月	75.4%	88.7%	862	650	765	1,303	441	113	328	
5月	75.6%	85.3%	825	624	704	1,310	485	91	394	
6月	77.9%	83.4%	938	731	782	1,366	428	98	330	
7月	76.8%	86.9%	838	644	728	1,344	506	127	379	
8月	71.5%	87.6%	861	616	754	1,318	457	119	338	
9月	75.8%	84.9%	810	614	688	1,224	414	84	330	
10月	77.5%	89.6%	921	714	825	1,325	404	92	312	
11月	77.6%	84.9%	916	711	778	1,307	391	113	278	
12月	73.1%	92.2%	860	629	793	1,453	593	131	462	
1月	73.2%	80.5%	755	553	608	1,434	679	130	549	
2月	73.8%	88.9%	756	558	672	1,199	443	103	340	
3月	76.9%	79.3%	888	683	704	1,309	421	110	311	
合計	75.5%	86.0%	10,230	7,727	8,801	15,892	5,662	1,311	4,351	
	b/a	c/a	a	b	c					

地域医療支援病院紹介率=(紹介患者の数/初診患者の数)×100

地域医療支援病院逆紹介率=(逆紹介患者の数/初診患者の数)×100

「紹介患者の数」:開設者と直接関係のない他の病院又は診療所から紹介状により紹介された者の数(初診患者に限る。)

「初診患者の数」:初診患者の総数(①)から救急搬送(②)、休日又は夜間受診(③)、健康診断からの受診(④)を除いた数

②:救急自動車により搬送された患者の数

③:救急医療事業において休日又は夜間に受診した患者の数

④:健康診断を目的として当該病院を受診し、疾患が発見された患者で、特に治療の必要を認めて治療を開始した患者

※管理上、④健康診断から受診した人数を、当初から①初診患者の総数に含めていない場合(初診料算定患者数で管理している場合など)は④を未記入とし、その旨を記載すること。

「逆紹介患者の数」:地域医療支援病院から他の病院又は診療所に診療状況を示す文書を添えて紹介した者(開設者と直接関係のない機関への紹介に限る。)

## 共同利用実績(平成28年度)

放射線領域(MR.CT.PET.放射線治療)共同利用状況

MR	H28	4月	5月	6月	7月	8月	9月	10月	11月	12月	1月	2月	3月	平均	合計	H27年度 (4月~3月)	増減
内部	人数	537	502	552	533	537	520	522	545	468	477	510	533	520	6,236	6,699	-463
紹介	人数	156	154	171	155	139	141	158	157	144	110	150	149	149	1,784	1,683	101
合計	人数	693	656	723	688	676	661	680	702	612	587	660	682	668	8,020	8,382	-362
共同利用率		22.5%	23.5%	23.7%	22.5%	20.6%	21.3%	23.2%	22.4%	23.5%	18.7%	22.7%	21.8%	22.2%	-	20.1%	2.2%

CT	H28	4月	5月	6月	7月	8月	9月	10月	11月	12月	1月	2月	3月	平均	合計	H27年度 (4月~3月)	増減
内部	人数	1,771	1,674	1,882	1,825	1,808	1,739	1,731	1,745	1,863	1,808	1,742	1,806	1,783	21,394	21,893	-499
紹介	人数	129	120	129	121	139	132	149	142	126	104	109	118	127	1,518	1,205	313
合計	人数	1,900	1,794	2,011	1,946	1,947	1,871	1,880	1,887	1,989	1,912	1,851	1,924	1,909	22,912	23,098	-186
共同利用率		6.8%	6.7%	6.4%	6.2%	7.1%	7.1%	7.9%	7.5%	6.3%	5.4%	5.9%	6.1%	6.6%	-	5.2%	1.4%

PET	H28	4月	5月	6月	7月	8月	9月	10月	11月	12月	1月	2月	3月	平均	合計	H27年度 (4月~3月)	増減
内部	人数	22	13	14	16	18	16	23	19	14	16	21	13	17	205	214	-9
紹介	人数	6	2	3	1	2	2	4	2	3	3	1	0	2	29	29	0
合計	人数	28	15	17	17	20	18	27	21	17	19	22	13	20	234	243	-9
共同利用率		21.4%	13.3%	17.6%	5.9%	10.0%	11.1%	14.8%	9.5%	17.6%	15.8%	4.5%	0.0%	12.4%	-	11.9%	0.5%

放射線治療	H28	4月	5月	6月	7月	8月	9月	10月	11月	12月	1月	2月	3月	平均	合計	H27年度 (4月~3月)	増減
内部	人数	8	16	5	9	14	12	8	17	6	16	12	15	12	138	111	27
紹介	人数	0	0	1	0	2	1	0	0	1	0	0	0	0	5	0	5
合計	人数	8	16	6	9	16	13	8	17	7	16	12	15	12	143	111	32
共同利用率		0.0%	0.0%	16.7%	0.0%	12.5%	7.7%	0.0%	0.0%	14.3%	0.0%	0.0%	0.0%	3.5%	-	0.0%	3.5%

# 救急医療の提供

平成28年度 地域別救急車搬送件数

月 市町村	4月	5月	6月	7月	8月	9月	10月	11月	12月	1月	2月	3月	合計	平均	H27年度 (4月～3月)	増減
	羽島郡	121	109	110	126	124	98	93	115	127	120	112	100	1,355		
岐阜市	87	81	97	111	110	90	97	112	121	129	92	97	1,224	102	1,156	68
各務原市	31	42	27	41	36	28	32	30	34	58	29	34	422	35	380	42
羽島市	19	19	17	15	17	29	25	26	24	19	23	25	258	22	231	27
一宮市	41	36	31	33	45	37	43	43	41	52	36	26	464	39	447	17
県内	5	10	7	14	4	3	3	4	7	5	4	8	74	6	54	20
県外	2	3	1	2	0	1	1	2	0	3	1	0	16	1	14	2
当院	0	0	0	0	0	0	0	0	0	0	0	0	0	0	0	0
合計	306	300	290	342	336	286	294	332	354	386	297	290	3,813	318	3,436	377

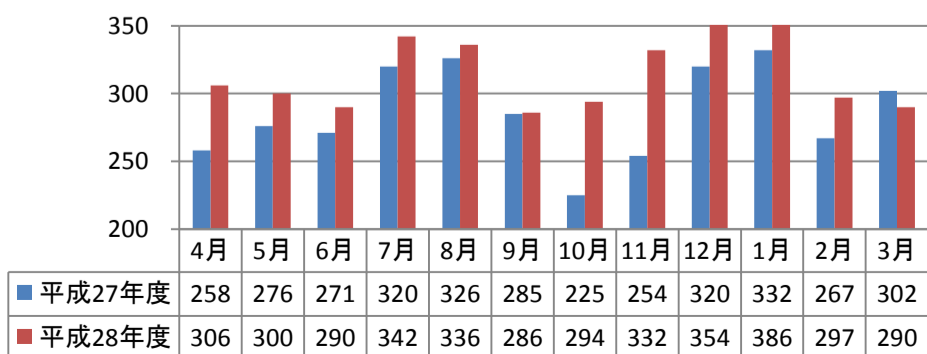
平成28年度 地域別救急車からの入院数

月 市町村	4月	5月	6月	7月	8月	9月	10月	11月	12月	1月	2月	3月	合計	平均	H27年度 (4月～3月)	増減
	羽島郡	41	44	49	53	64	37	42	63	51	51	58	45	598		
岐阜市	42	29	33	52	67	39	52	50	52	66	44	43	569	47	521	48
各務原市	12	10	14	16	15	15	13	13	17	32	17	15	189	16	159	30
羽島市	9	7	6	8	6	7	8	14	9	10	5	12	101	8	91	10
一宮市	17	11	12	13	21	15	19	18	19	21	17	14	197	16	176	21
県内	4	3	0	3	2	3	2	3	5	2	3	7	37	3	32	5
県外	1	3	0	1	0	0	1	2	0	2	1	0	11	1	10	1
当院	0	0	0	0	0	0	0	0	0	0	0	0	0	0	0	0
合計	126	107	114	146	175	116	137	163	153	184	145	136	1,702	142	1,463	239

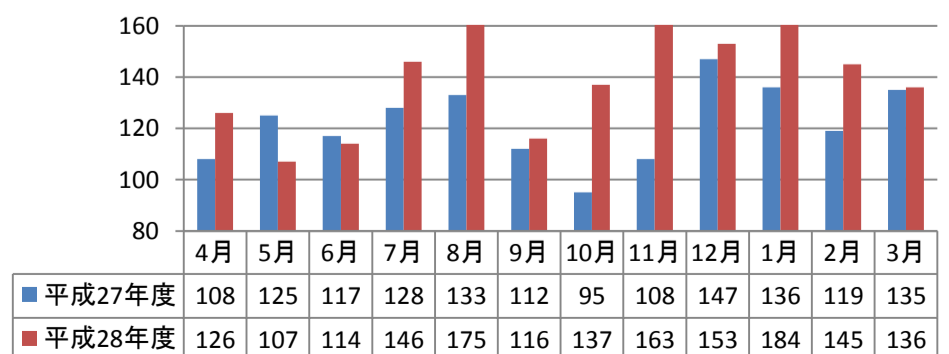
平成28年度 救急車入院率

月	4月	5月	6月	7月	8月	9月	10月	11月	12月	1月	2月	3月	H28年度	H27年度 (4月～3月)	増減
救急車入院率	41.2%	35.7%	39.3%	42.7%	52.1%	40.6%	46.6%	49.1%	43.2%	47.7%	48.8%	46.9%	44.6%		

H28年度搬送数年間推移(H27年度比較)



H28年度救急入院年間推移(H27年度比較)



# 平成28年度 研修会・セミナー開催実績

(平成29年3月31日まで)

濃尾医療連携研究会		対象者:医療従事者(内容は医師向け)		各年1回予定		(人)		
研修会名称	月日	講演者	演題名	受講者数				
				院外	院内	合計		
第15回濃尾医療連携セミナー	平成28年4月23日(土)	医療法人社団 和楽仁 芳珠記念病院 理事長 仲井 培雄先生	「最大で最強の地域包括ケア病棟」	36	195	231		

開放型病床カンファレンス		対象者:医療従事者(内容は医師向け)		年4回予定		(人)		
研修会名称	月日	講演者	演題名	受講者数				
				院外	院内	合計		
第89回開放型病床カンファレンス 感染対策研修会	平成28年7月1日	岐阜大学医学部附属病院 副病院長 生体支援センター 教授 村上 啓雄先生	多職種連携による医療関連感染対策の成果	4	144	148		

すこやかネットワーク		対象者:医療従事者(コメディカルスタッフ向け)		年4回予定		(人)		
研修会名称	月日	講演者	演題名	受講者数				
				院外	院内	合計		
第105回 すこやかネットワーク	平成28年5月18日	松波総合病院 副院長 春日井 敏夫医師	「肺がん治療の現状」	9	62	71		
第106回 すこやかネットワーク	平成28年9月1日	松波総合病院 第二放射線科 部長 伊原 昇医師	「最近の肝細胞癌に対する経カテーテル治療(TACE)について」	5	63	68		
第107回 すこやかネットワーク	平成28年11月16日	松波総合病院 臨床検査部 部長 安田 圭吾医師	「高齢者糖尿病の新しい視点」	5	65	70		

生活習慣病セミナー		対象者:医療従事者(コメディカルスタッフ向け)		年2回予定		(人)		
研修会名称	月日	講演者	演題名	受講者数				
				院外	院内	合計		
第26回 生活習慣病セミナー	平成28年11月11日	松波総合病院 副院長 林 慎医師	『糖尿病の基礎知識と最新の治療』	7	33	40		
第27回 生活習慣病セミナー	平成29年1月11日	松波総合病院 腎臓内科 矢島 隆宏	「寛解を目指した糖尿病腎症の治療について」	1	26	27		

NST研究会		対象者:医療従事者(コメディカルスタッフ向け)		年2回予定		(人)		
研修会名称	月日	講演者	演題名	受講者数				
				院外	院内	合計		
第18回NST研究会	平成29年2月9日	公立能登総合病院 歯科口腔外科 部長 長谷 剛志 先生	「地域に広げよう食支援」 ～多職種で共通認識できる連携とは～	17	3	20		

在宅お役立ちセミナー		対象者:医療従事者(コメディカルスタッフ向け)				(人)		
研修会名称	月日	講演者	演題名	受講者数				
				院外	院内	合計		
第8回在宅お役立ちセミナー	平成28年5月28日	松波総合病院 認定看護師 村松 美佐子	「訪問看護を上手に活用するポイント」	7	5	12		
第9回在宅お役立ちセミナー	平成28年7月2日	医療法人社団誠広会 平野総合病院 認知症看護認定看護師 住若 智子氏	「認知症高齢者の看護」	47	65	112		
第10回在宅お役立ちセミナー	平成28年9月24日	松波総合病院 がん性疼痛看護認定看護師 五十川 有紀子	「がんの痛み・ケアの可能性について」	5	5	10		
第11回在宅お役立ちセミナー	平成28年11月26日	松波総合病院 がん化学療法看護認定看護師 野々垣 智子	「化学療法の暴露ってなあ～に」 ～現場の疑問 解決します～	7	3	10		
第12回在宅お役立ちセミナー	平成29年1月28日	松波総合病院 救急看護認定看護師 杉原 智子	「急変時に注意すべきこと・・・」	5	2	7		
第13回在宅お役立ちセミナー	平成29年3月25日	松波総合病院 集中ケア認定看護師 長柄 敦子	「ショックを知ろう」	7	2	9		

その他勉強会								
研修会名称	月日	講演者	演題名					
顔の見える連携講座	平成28年10月27日	河合胃腸科クリニック 院長 河合 清隆 先生	消化器専門医と地域との関わり 入院患者を寝たきりにさせないために					
	平成28年11月17日	医療法人 松原クリニック 院長 松原 俊樹 先生	地域医療を担う開業医の仕事					
	平成28年12月2日	かわだ整形外科 院長 河田 好泰 先生	身体障がい者施設との連携					
	平成28年12月14日	シティ・タワー診療所 院長 島崎 亮司 先生	在宅医療を知ると、病棟業務が楽になる！ 知って得する地域連携					
	平成29年1月25日	田中整形外科 院長 田中 吉政 先生	若いころは気にしていなかったが、 今は気にしている医療のこと					
	平成29年2月21日	赤座医院上印食診療所 院長 赤座 壽 先生	睡眠時無呼吸症候群について					
	平成29年3月28日	あかなベキッズクリニック 院長 加納 正嗣 先生	小児腎臓病のおはなし					

受講者数総合計				院外	院内	合計
				162	673	835

院外出席者内訳	医師	その他
	27	106