

# 紹介率・逆紹介率推移表

平成24年度 地域医療支援病院に係わる紹介率及び逆紹介率の試算

	紹介率	逆紹介率	初診患者数 ①～⑦	紹介患者数 + 救急患者数 ①～④+⑤⑦	診療情報 提供料の 算定数	紹介状(有)					紹介状(無)			
						日中		休日又は夜間		合計 ①～④	日中		休日又は夜間	
						入院(有) ①	入院(無) ②	入院(有) ③	入院(無) ④		入院(有) ⑤	入院(無) ⑥	入院(有) ⑦	入院(無) ⑧
4月	60.7%	38.5%	1,108	673	427	70	489	16	18	593	25	435	55	520
5月	60.8%	33.3%	1,275	775	424	62	541	27	36	666	28	500	81	532
6月	61.4%	35.0%	1,269	779	444	72	583	18	27	700	31	490	48	416
7月	64.1%	37.6%	1,313	842	494	62	618	14	33	727	31	471	84	539
8月	61.5%	47.2%	1,171	720	553	61	519	18	24	622	40	451	58	449
9月	60.7%	46.3%	1,151	699	533	61	503	24	23	611	23	452	65	493
10月	64.3%	47.4%	1,224	787	580	61	587	20	24	692	34	437	61	419
11月	66.1%	48.0%	1,163	769	558	68	546	20	26	660	36	394	73	456
12月	61.2%	50.7%	1,119	685	567	68	457	22	32	579	30	434	76	621
1月	58.5%	41.7%	1,150	673	479	57	472	20	25	574	28	477	71	649
2月	64.7%	47.8%	1,109	717	530	52	529	19	23	623	39	392	55	557
3月	59.6%	45.4%	1,279	762	581	63	565	19	20	667	35	517	60	574
合計	62.0%	43.1%	14,331	8,881	6,170	757	6,409	237	311	7,714	380	5,450	787	6,225

b/a      c/a      a      b      c

平成25年度 地域医療支援病院に係わる紹介率及び逆紹介率の試算

	紹介率	逆紹介率	初診患者数 ①～⑦	紹介患者数 + 救急患者数 ①～④+⑤⑦	診療情報 提供料の 算定数	紹介状(有)					紹介状(無)			
						日中		休日又は夜間		合計 ①～④	日中		休日又は夜間	
						入院(有) ①	入院(無) ②	入院(有) ③	入院(無) ④		入院(有) ⑤	入院(無) ⑥	入院(有) ⑦	入院(無) ⑧
4月	65.0%	49.5%	1,137	739	563	64	538	17	28	647	38	398	54	424
5月	61.9%	51.0%	1,197	741	610	68	539	25	20	652	25	456	64	541
6月	64.6%	54.1%	1,180	762	638	73	570	16	23	682	27	418	53	525
7月	62.6%	50.3%	1,242	778	625	60	596	20	16	692	34	464	52	494
8月	61.9%	51.5%	1,178	729	607	80	528	30	26	664	23	449	42	476
9月	66.2%	49.6%	1,107	733	549	69	529	43	25	666	16	374	51	427
10月	66.7%	50.5%	1,195	797	603	90	572	43	30	735	19	398	43	424
11月	62.5%	54.7%	1,036	647	567	62	466	40	16	584	20	389	43	446
12月	64.2%	53.1%	1,076	691	571	73	481	29	28	611	26	385	54	487
1月	61.0%	40.2%	1,090	665	438	40	490	13	14	557	55	425	53	638
2月	62.3%	44.8%	1,099	685	492	67	511	26	18	622	27	414	36	493
3月	61.8%	50.7%	1,068	660	542	64	502	28	11	605	20	408	35	494
合計	63.4%	50.0%	13,605	8,627	6,805	810	6,322	330	255	7,717	330	4,978	580	5,869

b/a      c/a      a      b      c

H24年度 (4～3月)	62.0%	43.1%	14,331	8,881	6,170	757	6,409	237	311	7,714	380	5,450	787	6,225
-----------------	-------	-------	--------	-------	-------	-----	-------	-----	-----	-------	-----	-------	-----	-------

増減	1.4%	7.0%	-726	-254	635	53	-87	93	-56	3	-50	-472	-207	-356
----	------	------	------	------	-----	----	-----	----	-----	---	-----	------	------	------

(紹介患者の数、救急患者の数とも初診の患者に限る。)

・地域医療支援病院紹介率=(紹介患者の数+救急患者の数) / 初診患者の数 × 100

・地域医療支援病院逆紹介率=(逆紹介患者の数 / 初診患者の数) × 100

「紹介患者の数」: 開設者と直接関係のない他の病院又は診療所から紹介状により紹介された者の数...上記①～④

「救急患者の数」: 緊急的に入院し治療を必要とした救急患者の数...上記⑤⑦

「初診患者の数」: 初診患者の総数...上記①～⑦ ← (①～⑧) - (⑦⑧ - ⑦)

救急医療事業において休日又は夜間に受診した救急患者の数(初診患者に限る。また、緊急的に入院し治療を必要とした救急患者の数を除く。)を除く

上記⑦⑧

上記⑦

「逆紹介患者の数」: 地域医療支援病院から他の病院又は診療所に紹介した者で診療情報提供料を算定した数

## 共同利用実績(平成25年度)

放射線領域(MR.CT.PET.放射線治療)共同利用状況

MR	H25	4月	5月	6月	7月	8月	9月	10月	11月	12月	1月	2月	3月	平均	合計	H24年度	増減
内部	人数	418	430	424	465	460	392	457	431	395	398	426	446	429	5,142	4,965	177
紹介	人数	139	141	144	126	131	118	122	95	114	84	135	110	122	1,459	1,484	-25
合計	人数	557	571	568	591	591	510	579	526	509	482	561	556	550	6,601	6,449	152
共同利用率		25.0%	24.7%	25.4%	21.3%	22.2%	23.1%	21.1%	18.1%	22.4%	17.4%	24.1%	19.8%	22.1%	-	23.0%	-0.9%

CT	H25	4月	5月	6月	7月	8月	9月	10月	11月	12月	1月	2月	3月	平均	合計	H24年度	増減
内部	人数	1,395	1,500	1,390	1,411	1,376	1,300	1,484	1,367	1,391	1,248	1,231	1,511	1,384	16,604	16,074	530
紹介	人数	66	85	113	92	74	95	57	110	53	78	68	72	80	963	1,069	-106
合計	人数	1,461	1,585	1,503	1,503	1,450	1,395	1,541	1,477	1,444	1,326	1,299	1,583	1,464	17,567	17,143	424
共同利用率		4.5%	5.4%	7.5%	6.1%	5.1%	6.8%	3.7%	7.4%	3.7%	5.9%	5.2%	4.5%	5.5%	-	6.2%	-0.8%

PET	H25	4月	5月	6月	7月	8月	9月	10月	11月	12月	1月	2月	3月	平均	合計	H24年度	増減
内部	人数	17	20	20	19	18	17	26	19	15	18	14	18	18	221	218	3
紹介	人数	4	3	5	3	5	1	3	3	7	1	5	4	4	44	48	-4
合計	人数	21	23	25	22	23	18	29	22	22	19	19	22	22	265	266	-1
共同利用率		19.0%	13.0%	20.0%	13.6%	21.7%	5.6%	10.3%	13.6%	31.8%	5.3%	26.3%	18.2%	16.6%	-	18.0%	-1.4%

放射線治療	H25	4月	5月	6月	7月	8月	9月	10月	11月	12月	1月	2月	3月	平均	合計	H24年度	増減
内部	人数	13	5	12	8	5	9	8	10	0	7	7	7	8	91	110	-19
紹介	人数	2	0	0	0	0	0	1	0	0	0	0	0	0	3	11	-8
合計	人数	15	5	12	8	5	9	9	10	0	7	7	7	8	94	121	-27
共同利用率		13.3%	0.0%	0.0%	0.0%	0.0%	0.0%	11.1%	0.0%	0.0%	0.0%	0.0%	0.0%	3.2%	-	9.1%	-5.9%

# 救急医療の提供

平成25年度 地域別救急車搬送件数

月 市町村	4月	5月	6月	7月	8月	9月	10月	11月	12月	1月	2月	3月	合計	平均	H24年度	増減
	羽島郡	120	117	80	97	110	103	93	91	98	86	100	102	1,197		
岐阜市	87	94	93	117	109	93	110	95	104	103	76	100	1,181	98	1,211	-30
各務原市	32	28	43	27	40	28	35	35	37	33	26	33	397	33	401	-4
羽島市	26	33	17	15	34	20	25	21	28	21	17	23	280	23	243	37
一宮市	28	39	38	42	40	46	35	42	52	48	36	33	479	40	497	-18
県内	6	8	3	2	3	4	1	4	1	2	2	3	39	3	24	15
県外	1	1	1	0	0	1	0	1	3	2	2	2	14	1	21	-7
当院	0	0	0	0	0	0	0	0	0	0	0	0	0	0	0	0
合計	300	320	275	300	336	295	299	289	323	295	259	296	3,587	299	3,603	-16

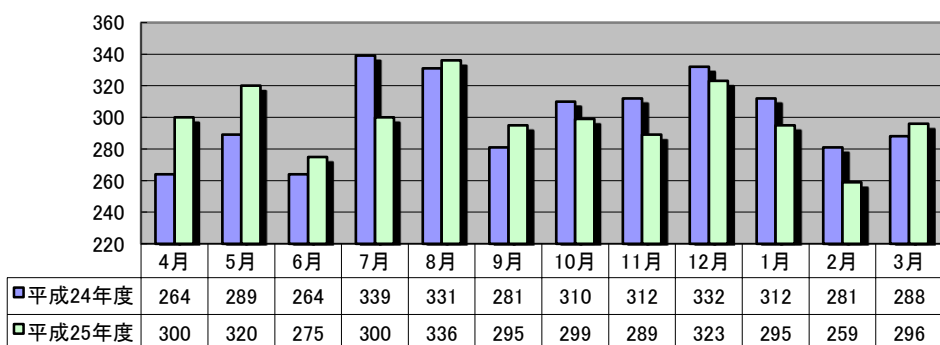
平成25年度 地域別救急車からの入院数

月 市町村	4月	5月	6月	7月	8月	9月	10月	11月	12月	1月	2月	3月	合計	平均	H24年度	増減
	羽島郡	53	40	30	34	45	48	41	32	41	33	38	42	477		
岐阜市	33	37	37	57	42	44	46	47	47	41	33	53	517	43	504	13
各務原市	18	10	15	11	13	8	11	16	21	13	13	13	162	14	160	2
羽島市	5	16	7	6	9	10	9	7	10	6	7	8	100	8	109	-9
一宮市	16	18	14	10	15	22	13	17	21	21	18	15	200	17	224	-24
県内	4	9	2	2	2	2	1	4	1	1	2	3	33	3	20	13
県外	1	0	0	0	0	1	0	1	0	1	1	2	7	1	18	-11
当院	0	0	0	0	0	0	0	0	0	0	0	0	0	0	0	0
合計	130	130	105	120	126	135	121	124	141	116	112	136	1,496	125	1,583	-87

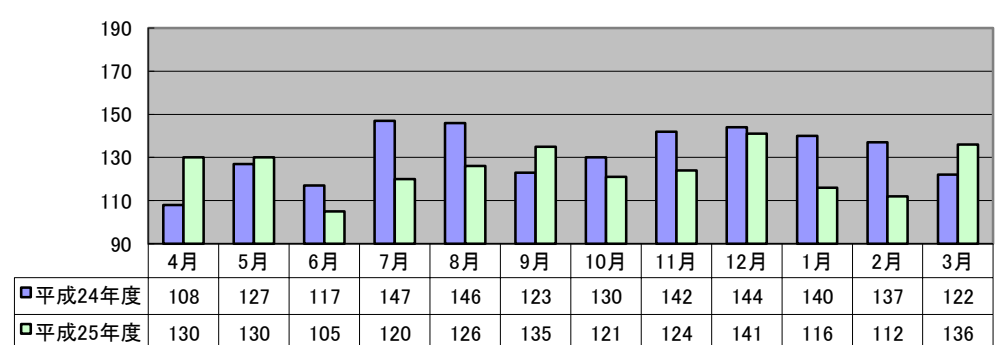
平成25年度 救急車入院率

月	4月	5月	6月	7月	8月	9月	10月	11月	12月	1月	2月	3月	H25年度	H24年度	増減
救急車入院率	43.3%	40.6%	38.2%	40.0%	37.5%	45.8%	40.5%	42.9%	43.7%	39.3%	43.2%	45.9%	41.7%	43.9%	-2.2%

H25年度搬送数年間推移(H24年度比較)



H25年度救急入院数年間推移(H24年度比較)



# 平成25年度 研修会・セミナー開催実績

(平成26年3月31日まで)

濃尾医療連携研究会		対象者:医療従事者(内容は医師向け)		各年1回予定			(人)		
研修会名称	月日	講演者	演題名	受講者数					
				院内	院外	合計			
第12回濃尾医療連携セミナー	平成25年4月20日(土)	尾道市医師会 地域医療システム研究所 所長 片山医院 院長 片山 壽先生	「地域医療連携と地域包括ケアシステム」	219	34	253			
第10回濃尾医療研究会 意見交換会	平成25年10月9日(水)	松波総合病院 副院長 松波 和寿先生 リハビリテーション科 第二部長 大角 淳一先生	「電子カルテを導入した新システムについて」 「摂食嚥下評価 入院検査 開始します」	35	22	57			

開放型病床カンファレンス		対象者:医療従事者(内容は医師向け)		年7回予定			(人)		
研修会名称	月日	講演者	演題名	受講者数					
				院内	院外	合計			
第74回開放型病床カンファレンス	平成25年6月13日(木)	東濃保健所長 木戸内 清先生	「院内感染:職業感染の一次予防としての 職業性血液・体液暴露予防—針刺し/切 創予防対策のこれまでとこれから—」	172	13	185			
第75回開放型病床カンファレンス	平成25年6月26日(火)	森山経営法律事務所 弁護士 森山 満先生	「医療現場における患者さんへの対応」	135	10	145			
第76回開放型病床カンファレンス	平成25年7月18日(木)	虎の門病院 肝臓内科 部長 池田 健次先生	「ウイルス性肝炎・肝癌の最新動向」	87	11	98			
第77回開放型病床カンファレンス	平成25年9月25日(水)	松波総合病院 消化器内科部長 伊藤 康文先生	「胃癌とピロリ菌と内視鏡治療」	35	9	44			
第78回開放型病床カンファレンス	平成25年12月5日(木)	愛知医科大学医学部 小児科学講座教授 縣 裕篤 先生	「小児の気管支喘息・アレルギーについて」	36	16	52			
第79回開放型病床カンファレンス	平成26年3月13日(木)	特定非営利活動法人 日本感染管理支援協会	「全員で取り組む感染対策 ～あなたの参加が大切なんです～」	128	13	141			

羽島救急カンファレンス		対象者:近隣市町村(4市1郡)の救急隊員、地域の連携医		年3回予定			(人)		
研修会名称	月日	講演者	演題名	受講者数					
				院内	院外	合計			
第34回羽島救急カンファレンス	平成25年6月19日(水)	岐阜県立多治見病院 救命救急センター センター長 間瀬 則文先生	「いつやるか?今でしょう、病院前救急診療」	17	63	80			

救急事案検討会		対象者:近隣市町村(4市1郡)の救急隊員		年4回予定			(人)		
研修会名称	月日	講演者	演題名	受講者数					
				院内	院外	合計			
第15回救急事案検討会	平成25年5月24日(月)	一宮市消防本部 救急隊員2名	—	4	64	68			
第16回救急事案検討会	平成25年8月23日(金)	岐阜市消防本部 救急隊員2名	—	5	61	66			

すこやかネットワーク		対象者:医療従事者(コメディカルスタッフ向け)		年6回予定			(人)		
研修会名称	月日	講演者	演題名	受講者数					
				院内	院外	合計			
第87回すこやかネットワーク	平成25年5月15日(水)	松波総合病院 心臓血管外科部長 野垣 晴彦先生	「在宅における閉塞性動脈硬化症のフット ケア」	56	15	71			
第88回すこやかネットワーク	平成25年7月17日(水)	松波総合病院 循環器内科部長・心筋梗塞部 門長 熊田 裕一先生	「心房細動の検査と治療」	60	8	68			
第89回すこやかネットワーク	平成25年9月18日(水)	松波総合病院 回復期リハビリテーション病棟部 長 川口 雅裕先生	「脳卒中の再発予防～ 脳卒中あんしんノートの紹介～」	26	17	43			
第90回すこやかネットワーク	平成25年11月20日(水)	松波総合病院 形成外科部長 北澤 健先生	「褥瘡の外科的処置」	31	22	53			
第91回すこやかネットワーク	平成26年1月15日(水)	松波総合病院 呼吸器内科部長 小牧 千人先生	「結核患者発生時の対応」	43	5	48			
第92回すこやかネットワーク	平成26年3月19日(水)	松波総合病院 総合内科副部長 國枝 武重 先生	「高齢者診療における身体診断学」	45	8	53			

受講者数総合計			院内	院外	合計
			1134	391	1525

院外出席者内訳	
医師	97
その他スタッフ	106
消防	188